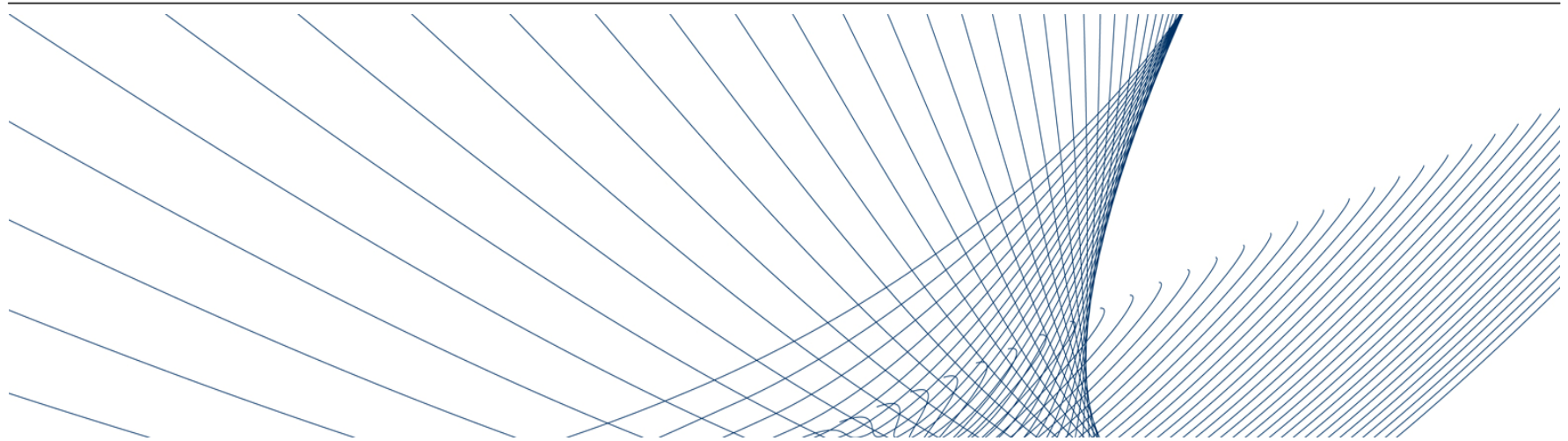


**VOLKSWAGEN**

AKTIENGESELLSCHAFT



# **47. Ordentliche Hauptversammlung der Volkswagen Aktiengesellschaft**

**19. April 2007**

## Highlights

Produkte erfüllen die Erwartungen unserer Kunden:

- Auslieferungen plus 9,4 % auf 5,7 Mio. Fahrzeuge
- Weltmarktanteil von 9,1 auf 9,7 % verbessert

Operatives Ergebnis vor Sondereinflüssen gesteigert:

- Zuwachs um 51,7 % auf 4,4 Mrd. €
- Trotz belastender Wechselkurse und hoher Energie- und Rohstoffpreise
- Kostenstrukturen und Prozesse mit ForMotionplus optimiert

Hohe Ausgabendisziplin verbessert Liquidität im Automobilbereich:

- Sachinvestitionsquote auf 3,8 % gesunken
- Drastische Erhöhung des Netto-Cash-flows und der Netto-Liquidität

## Anpassungen des Vorjahres

Anpassungen des Jahres 2005 in der Gewinn- und Verlustrechnung:

- Veräußerung des Geschäftsfelds Europcar führt zu gesondertem Ausweis als "Ergebnis aus nicht fortgeführten Aktivitäten":

2005:	70 Mio. €	Ergebnis Januar-Dezember
2006:	795 Mio. €	Ergebnis Januar-Mai + Veräußerungserlös
- Umgliederung der erwarteten Erträge von Planvermögen aus dem Operativen Ergebnis in das Finanzergebnis:

2005:	152 Mio. €
2006:	156 Mio. €

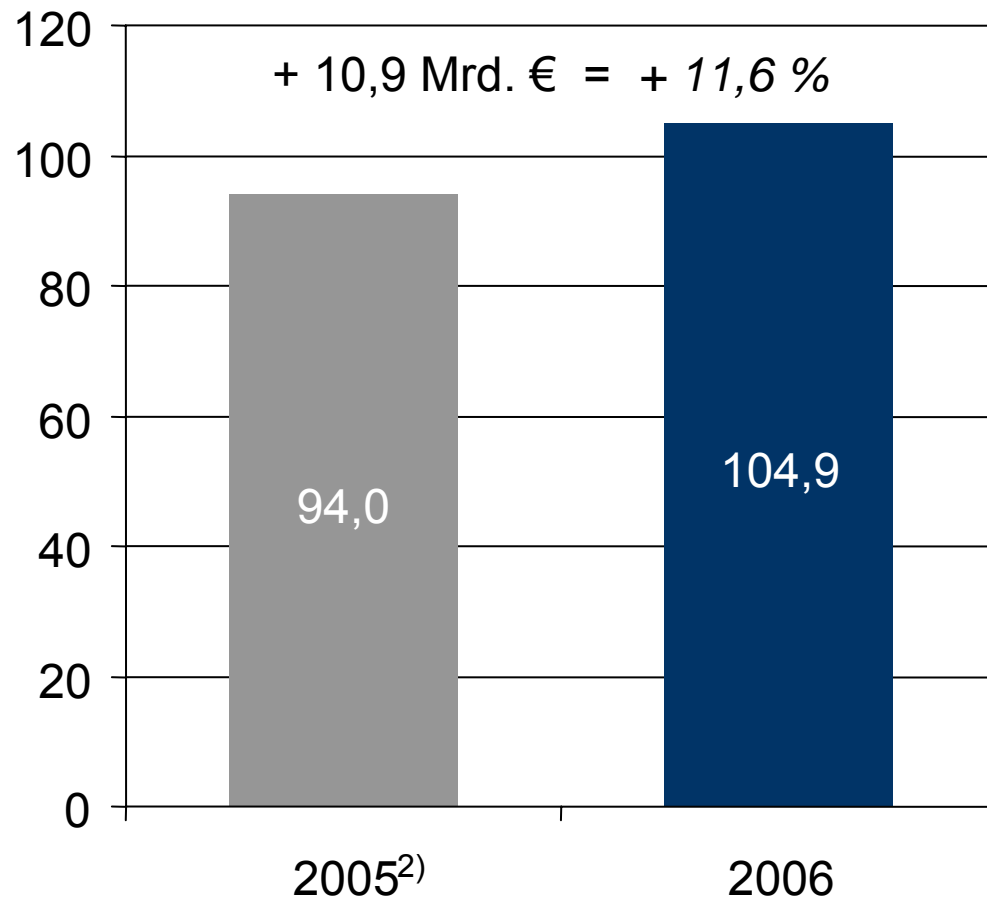
## Gewinn- und Verlustrechnung

Mio. €	Januar-Dezember			
	2005 <sup>1)</sup>	%	2006	%
Fortgeführte Aktivitäten:				
Umsatzerlöse	93.996	100,0	104.875	100,0
Kosten der Umsatzerlöse vor Sondereinflüssen	81.382	86,6	89.962	85,8
<b>Bruttoergebnis vor Sondereinflüssen</b>	<b>12.614</b>	<b>13,4</b>	<b>14.913</b>	<b>14,2</b>
Vertriebskosten vor Sondereinflüssen	8.628	9,2	9.139	8,7
Verwaltungskosten vor Sondereinflüssen	2.225	2,3	2.288	2,2
Sonstiges betriebliches Ergebnis vor Sondereinfl.	1.128	1,2	897	0,9
<b>Operatives Ergebnis vor Sondereinflüssen</b>	<b>2.889</b>	<b>3,1</b>	<b>4.383</b>	<b>4,2</b>
Sondereinflüsse	- 351	- 0,4	- 2.374	- 2,3
<b>Operatives Ergebnis nach Sondereinflüssen</b>	<b>2.538</b>	<b>2,7</b>	<b>2.009</b>	<b>1,9</b>
Finanzergebnis	- 917	- 1,0	- 216	- 0,2
<b>Ergebnis vor Steuern aus fortgef. Aktivitäten</b>	<b>1.621</b>	<b>1,7</b>	<b>1.793</b>	<b>1,7</b>
Ertragsteuern	- 571	- 0,6	+ 162	+ 0,2
<b>Ergebnis aus fortgeführten Aktivitäten</b>	<b>1.050</b>	<b>1,1</b>	<b>1.955</b>	<b>1,9</b>
Ergebnis aus nicht fortgeführten Aktivitäten	70	0,1	795	0,7
<b>Ergebnis nach Steuern</b>	<b>1.120</b>	<b>1,2</b>	<b>2.750</b>	<b>2,6</b>

<sup>1)</sup> Angepasst

## Umsatzerlöse<sup>1)</sup>

Mrd. €



Mrd. €

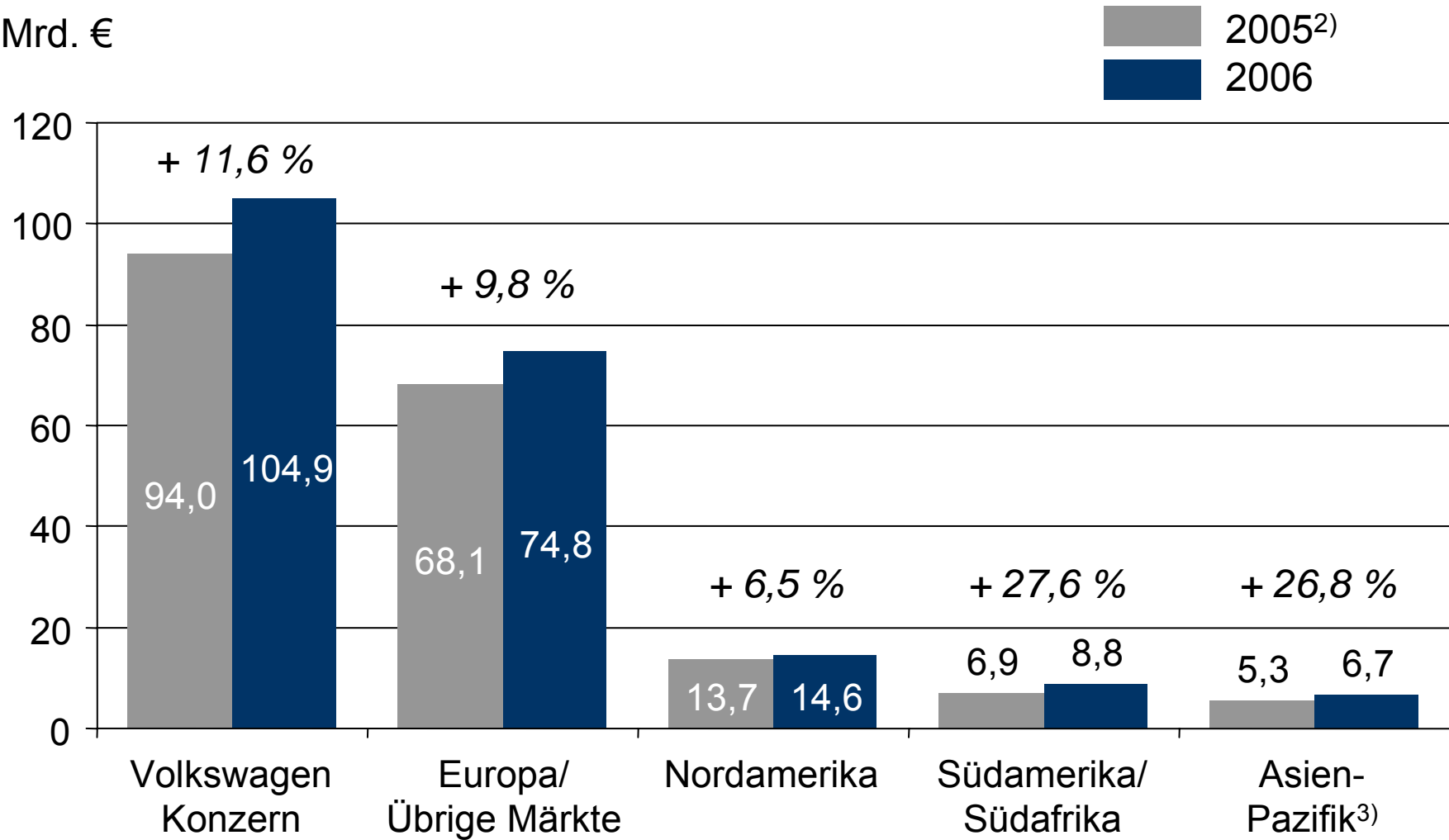
Volumen	+ 8,0
Mixverbesserung	+ 1,2
Preise	+ 0,9
Wechselkurse	+ 0,2
Wachstum Finanzdienstleistungen	+ 0,6

<sup>1)</sup> Aus fortgeführten Aktivitäten.

<sup>2)</sup> Angepasst

## Umsatzerlöse<sup>1)</sup> – nach Märkten

Mrd. €

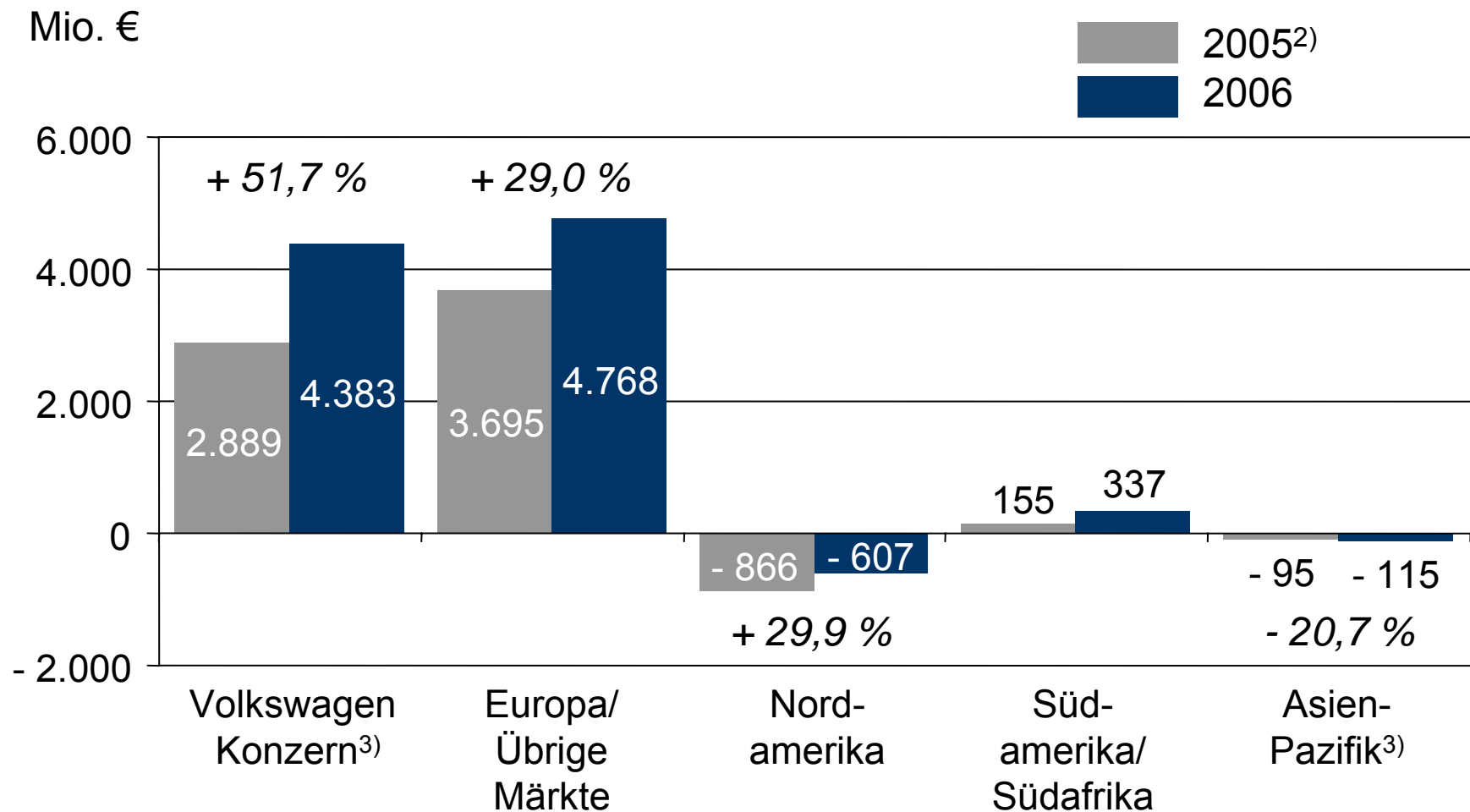


1) Aus fortgeführten Aktivitäten.

2) Angepasst

3) Ohne die Umsatzerlöse der chinesischen at Equity konsolidierten Gemeinschaftsunternehmen.

## Operatives Ergebnis<sup>1)</sup> – nach Märkten

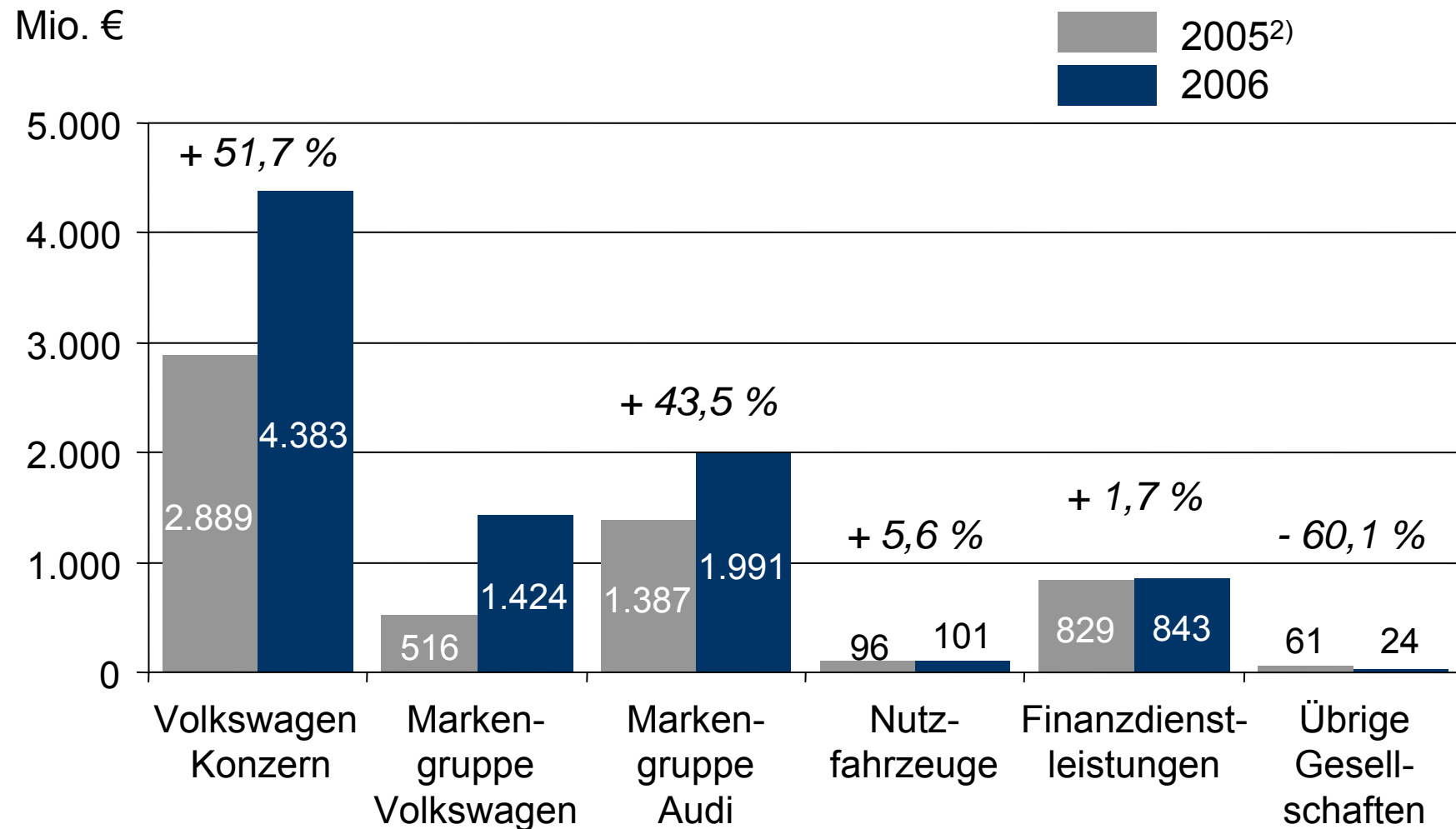


1) Vor Sondereinflüssen; aus fortgeführten Aktivitäten.

2) Angepasst

3) Ohne die Joint-Venture-Gesellschaften in China. Die fahrzeugproduzierenden chinesischen Gemeinschaftsunternehmen werden at Equity konsolidiert und erzielten ein Operatives Ergebnis (quotal) von 108 (- 119) Mio. €.

## Operatives Ergebnis<sup>1)</sup> – nach Geschäftssparten

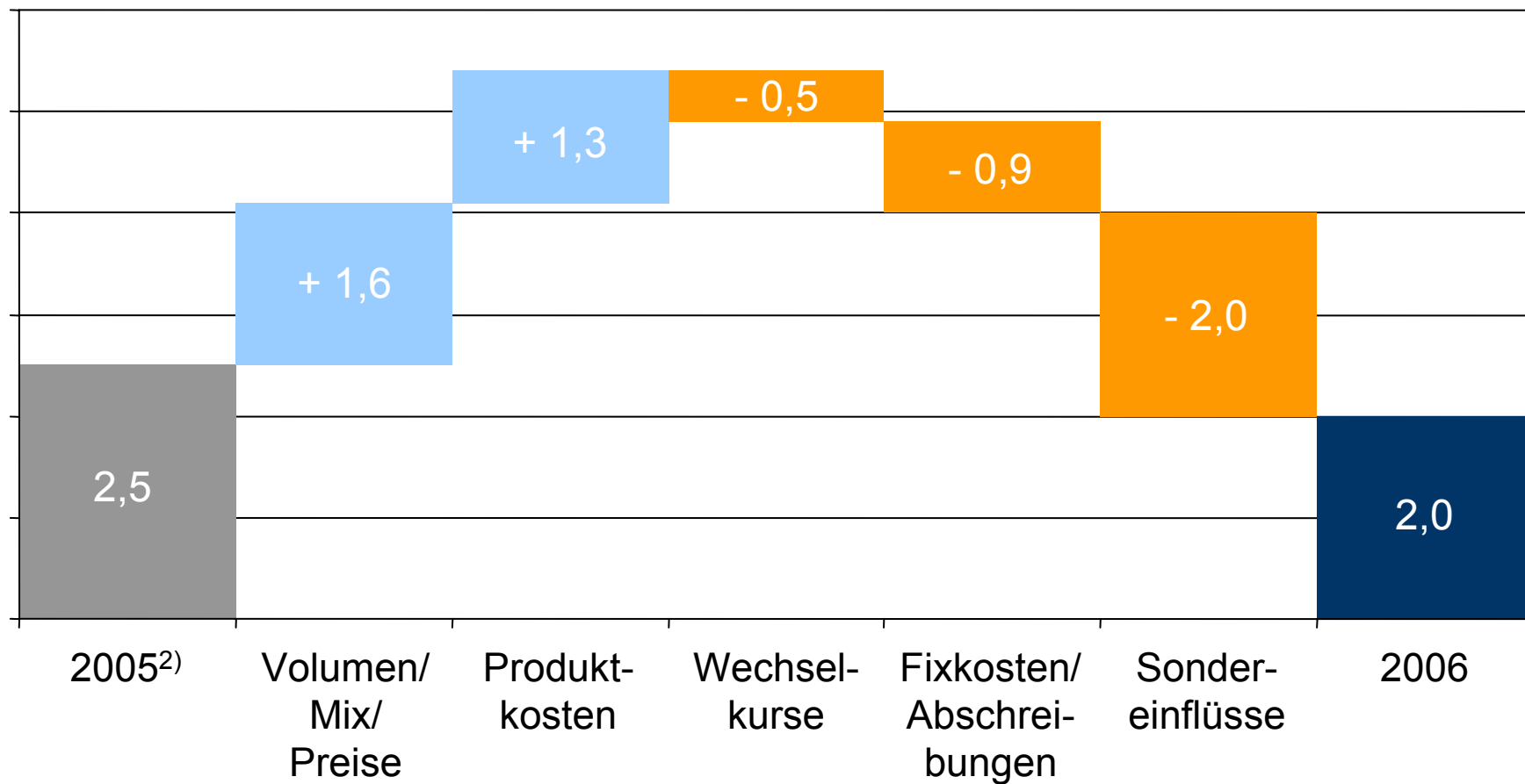


1) Vor Sondereinflüssen; aus fortgeführten Aktivitäten.

2) Angepasst

## Veränderung des Operativen Ergebnisses<sup>1)</sup>

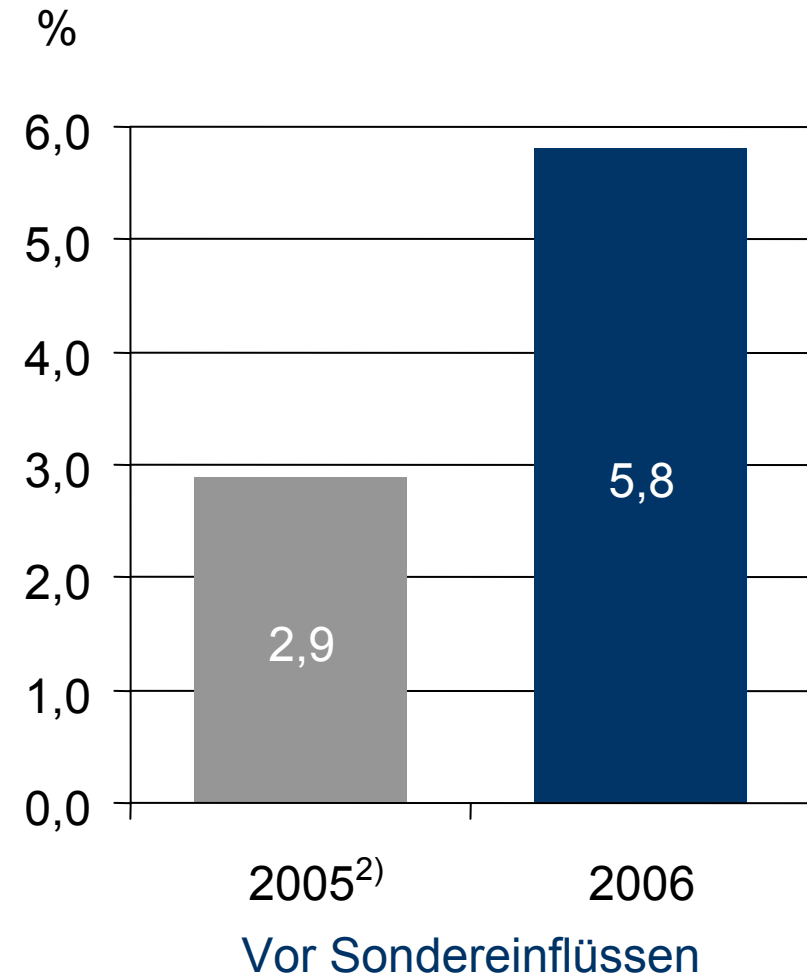
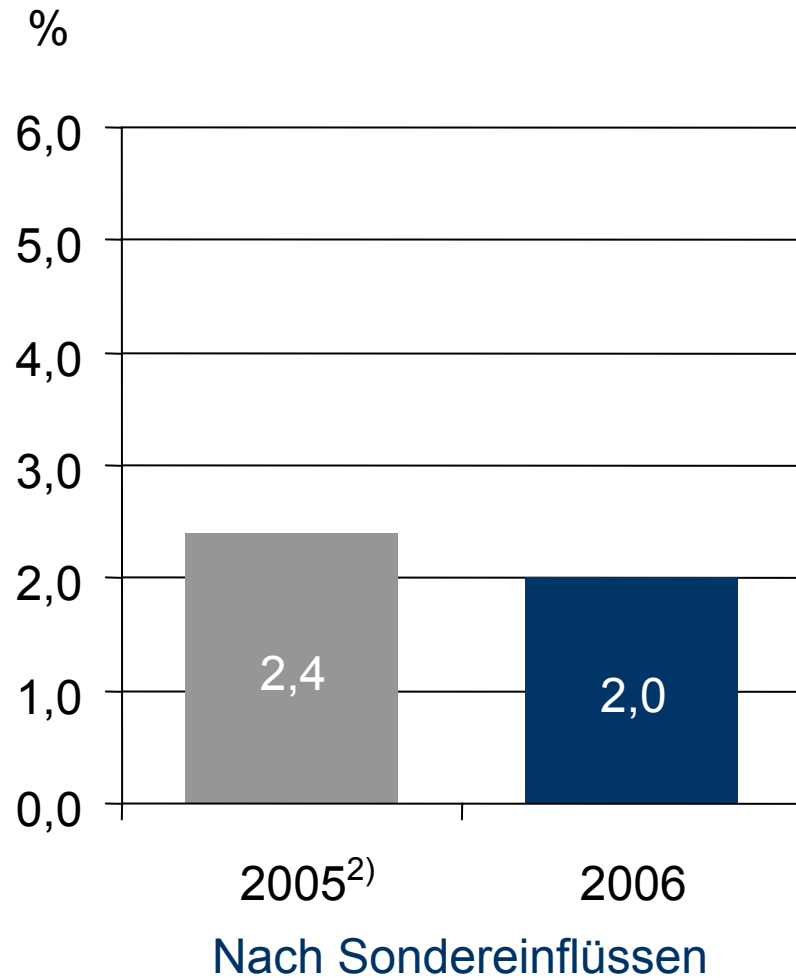
Mrd. €



1) Nach Sondereinflüssen; aus fortgeführten Aktivitäten.

2) Angepasst

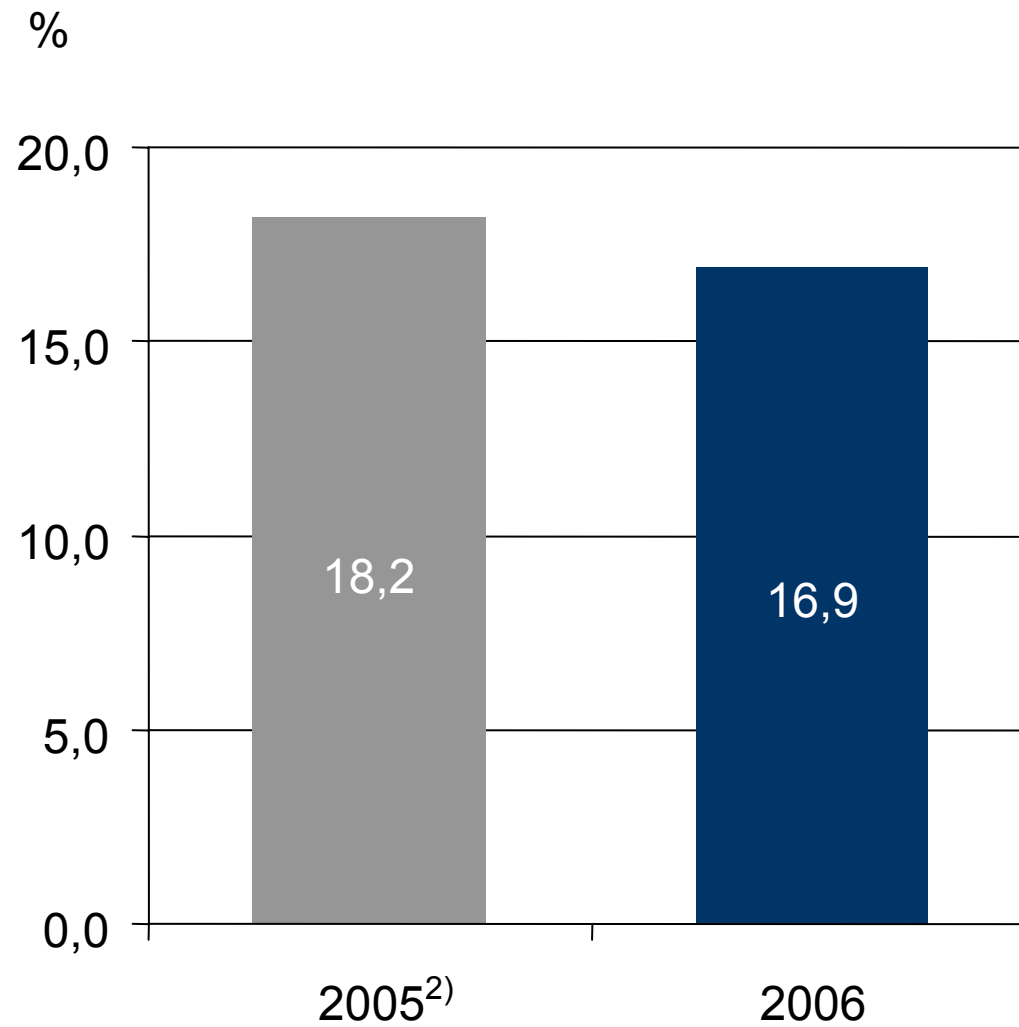
## Kapitalrendite nach Steuern Automobilbereich<sup>1)</sup>



<sup>1)</sup> Auf Basis fortgeführter Aktivitäten; quotaler Einbeziehung der fahrzeugproduzierenden chinesischen Gemeinschaftsunternehmen.

<sup>2)</sup> Angepasst

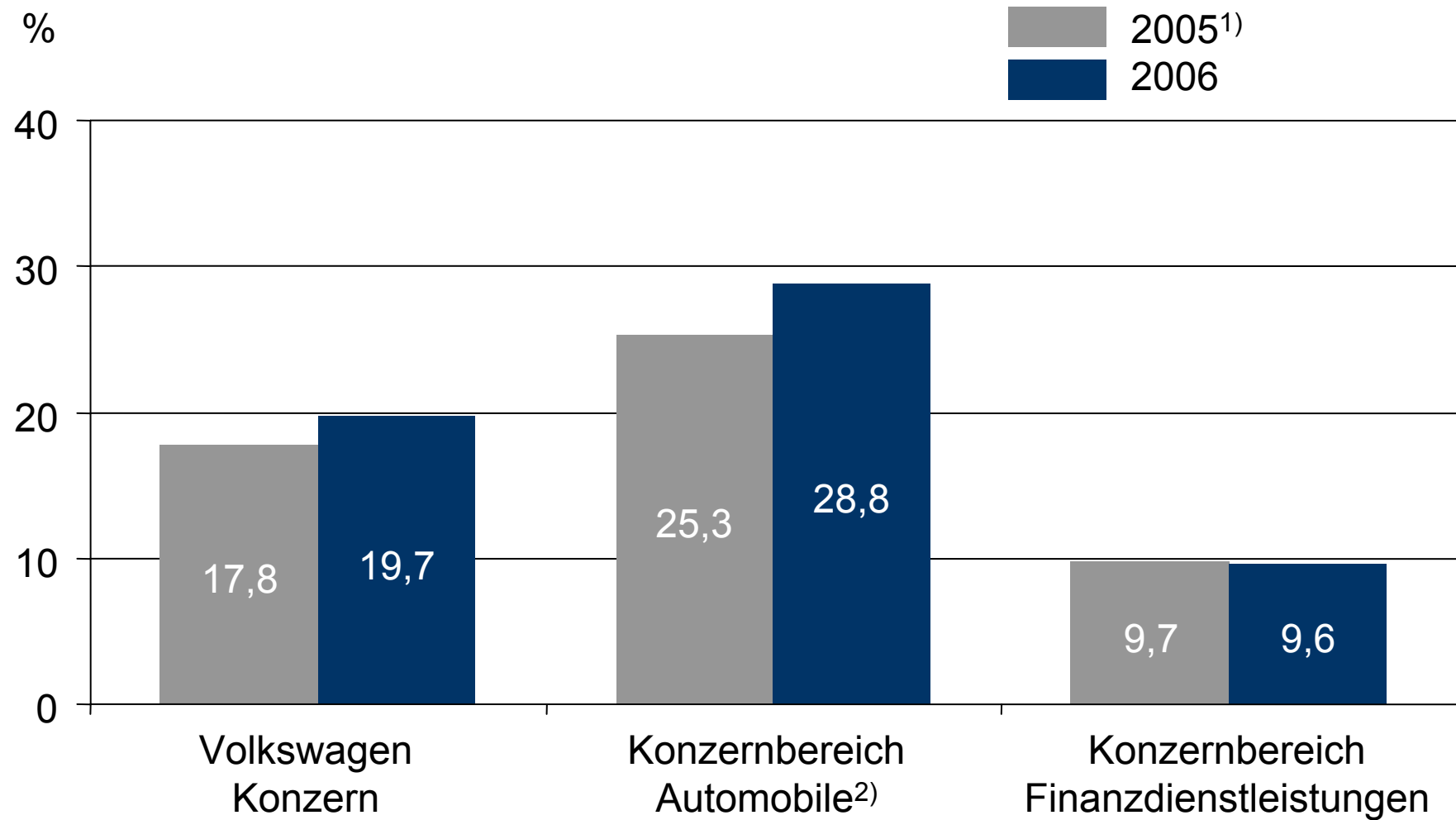
## Eigenkapitalrendite Finanzdienstleistungsbereich<sup>1)</sup>



<sup>1)</sup> Ergebnis vor Steuern in Prozent des durchschnittlichen Eigenkapitals (fortgeführte Aktivitäten).

<sup>2)</sup> Angepasst

## Eigenkapitalquote nach Konzernbereichen



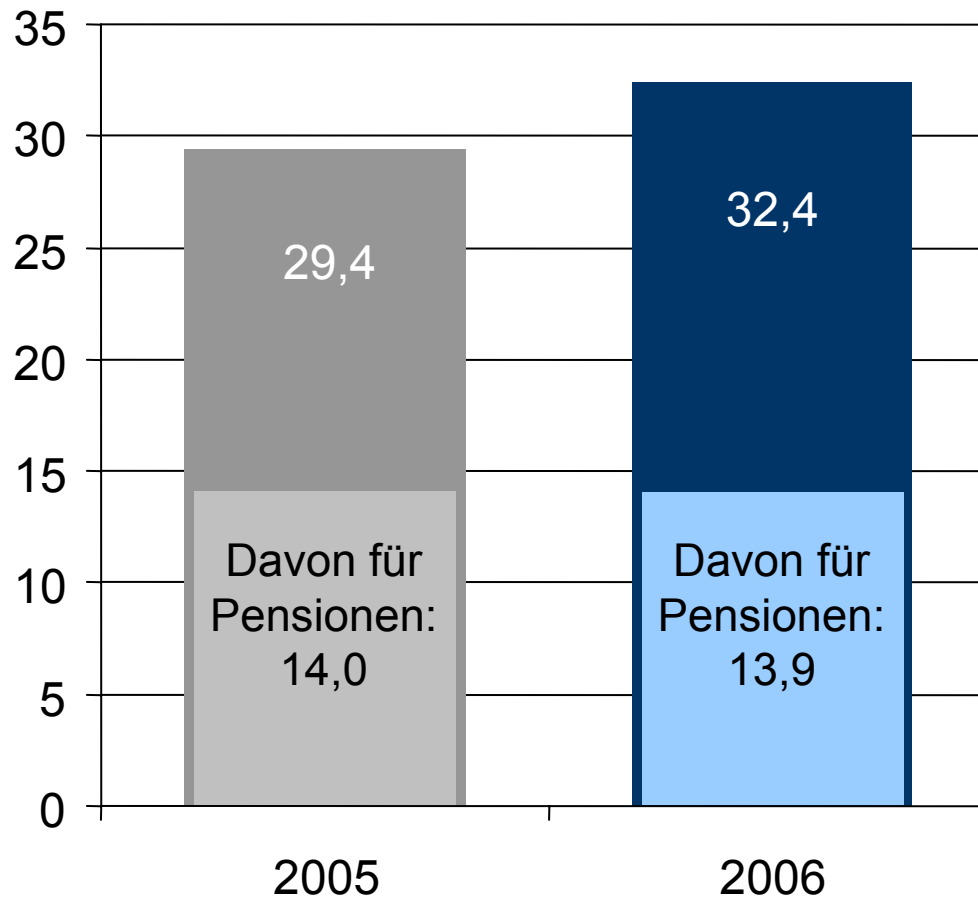
1) Angepasst

2) Einschließlich der Zuordnung der Konsolidierung zwischen den Konzernbereichen Automobile und Finanzdienstleistungen.

## Rückstellungen

Mrd. €

+ 3,0 Mrd. € = + 10,4 %



## Netto-Liquidität Konzernbereich Automobile<sup>1)</sup>

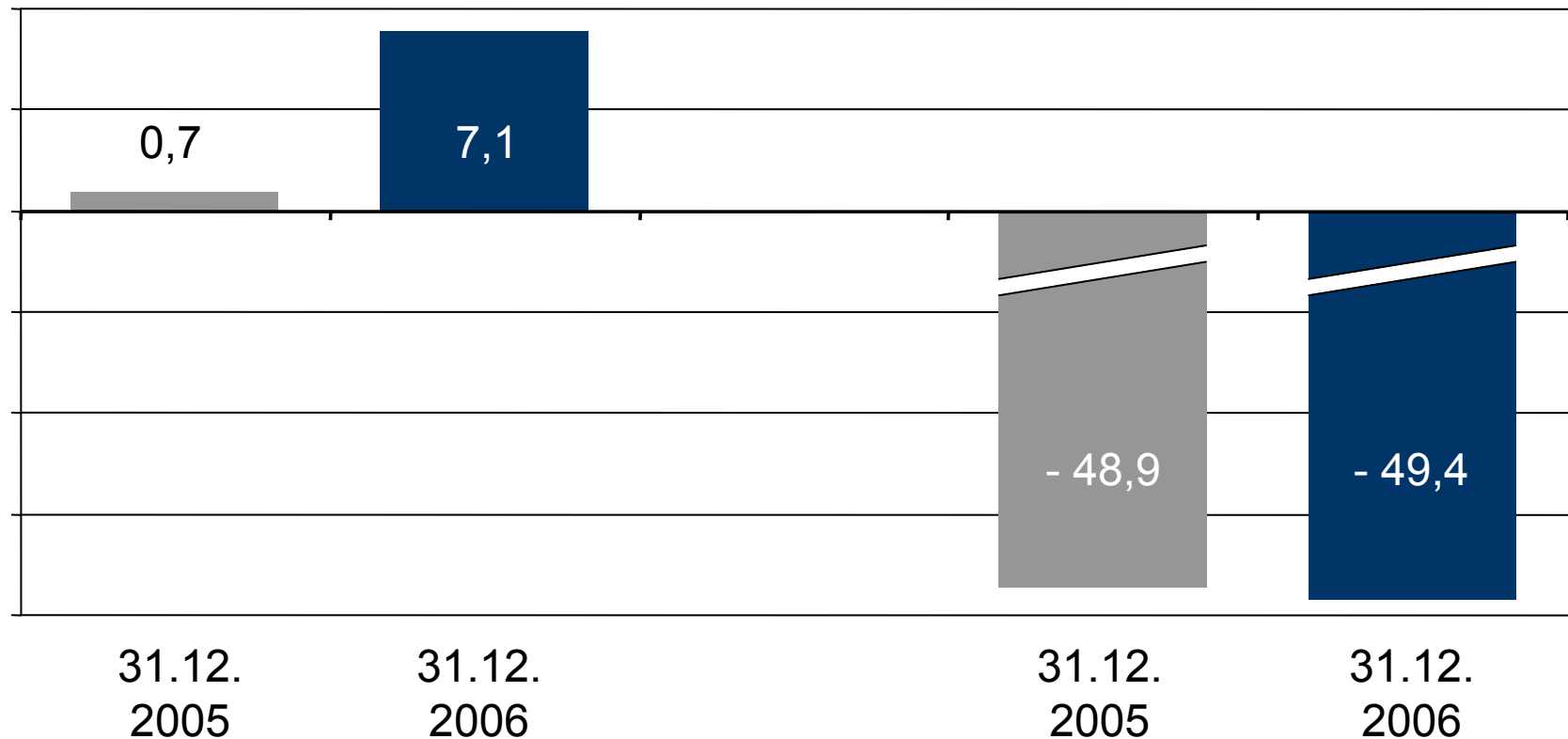
Mio. €	Januar-Dezember		Veränderung	
	2005	2006	absolut	in %
Brutto-Cash-flow	8.189	7.656	- 533	- 6,5
+ Veränderung Working Capital	- 77	4.089	+ 4.166	x
= Cash-flow laufendes Geschäft	8.112	11.745	+ 3.633	+ 44,8
Investitionstätigkeit laufendes Geschäft	- 5.721	- 6.114	- 393	- 6,9
<i>Davon:</i>				
• Sachinvestitionen	- 4.316	- 3.644	+ 672	+ 15,6
- in % vom Umsatz	5,0	3,8	.	- 1,2 <sup>2)</sup>
• Zugänge aktivierter Entwicklungskosten	- 1.432	- 1.478	- 46	- 3,2
• Erwerb und Verkauf von Beteiligungen	+ 40	- 1.040	- 1.080	x
Netto-Cash-flow	2.391	5.631	3.240	x
Netto-Liquidität am 31.12.	706	7.133	6.427	x

<sup>1)</sup> Einschließlich der Zuordnung der Konsolidierung zwischen den Konzernbereichen Automobile und Finanzdienstleistungen.

<sup>2)</sup> Prozent-Punkte

## Netto-Liquidität – nach Konzernbereichen

Mrd. €

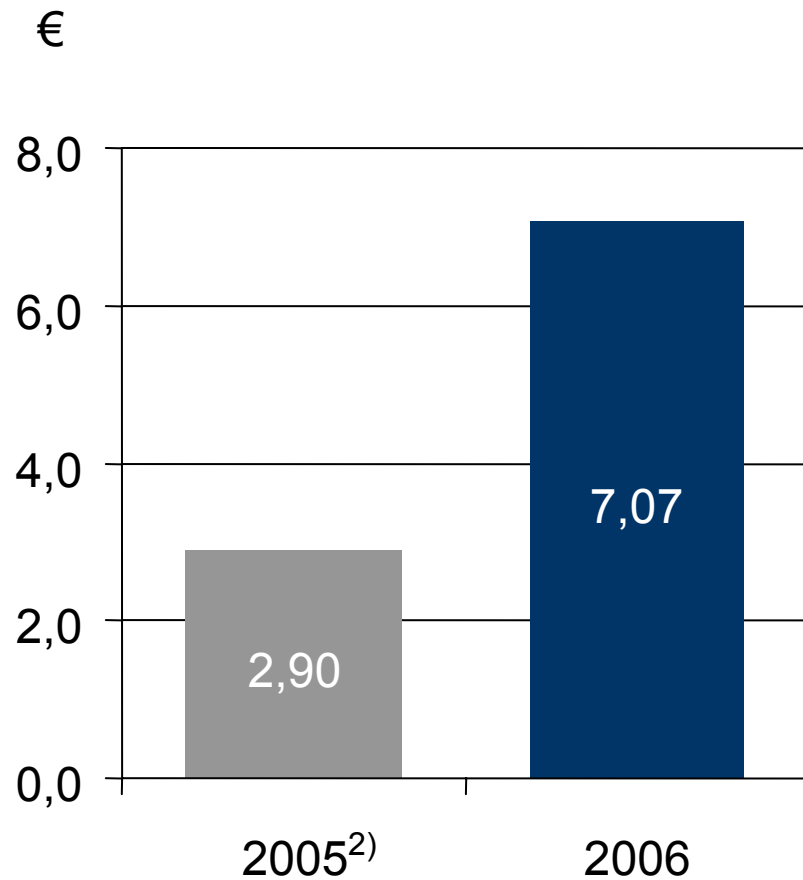


Konzernbereich Automobile<sup>1)</sup>

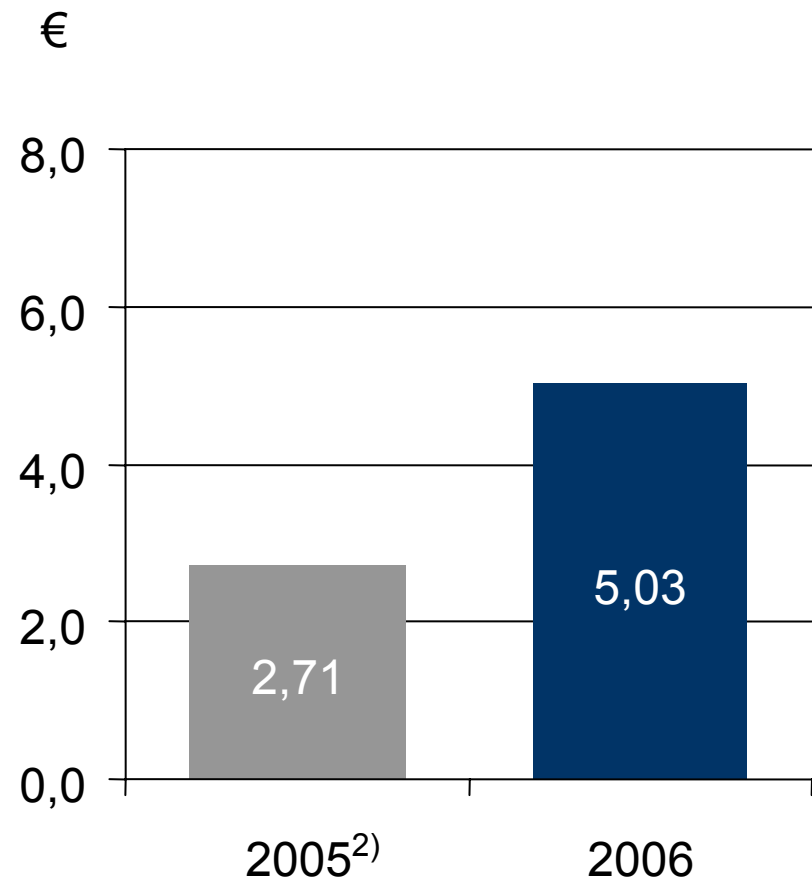
Konzernbereich Finanzdienstleistungen

<sup>1)</sup> Einschließlich der Zuordnung der Konsolidierung zwischen den Konzernbereichen Automobile und Finanzdienstleistungen.

## Ergebnis je Stammaktie<sup>1)</sup>



Gesamt (einschließlich der  
nicht fortgeführten Aktivitäten)

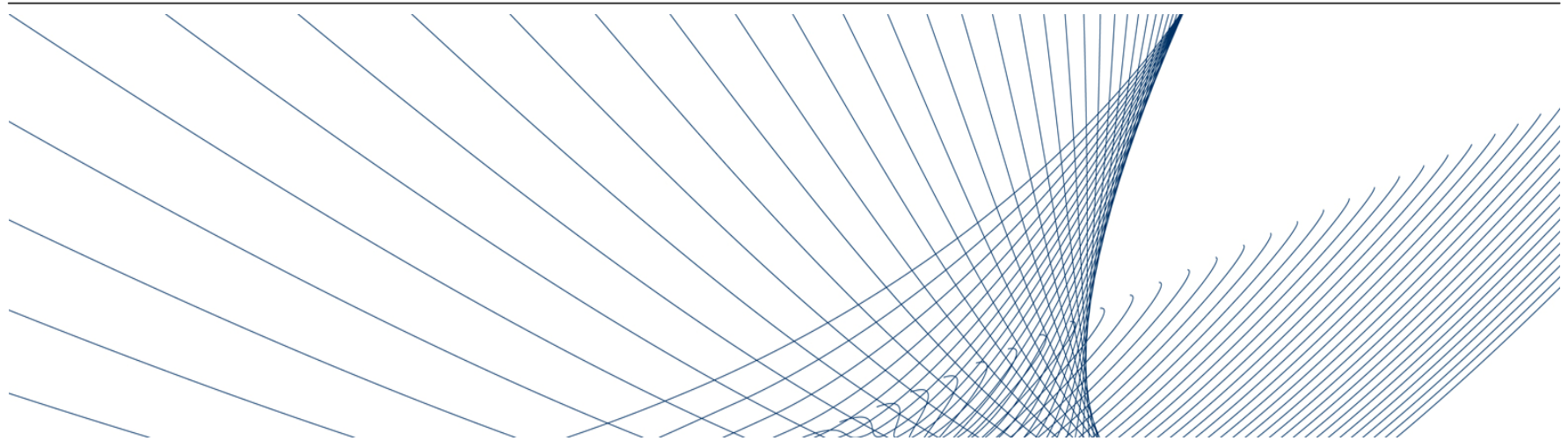


Aus fortgeführten  
Aktivitäten

1) Unverwässert  
2) Angepasst

**VOLKSWAGEN**

AKTIENGESELLSCHAFT



# **47. Ordentliche Hauptversammlung der Volkswagen Aktiengesellschaft**

**19. April 2007**