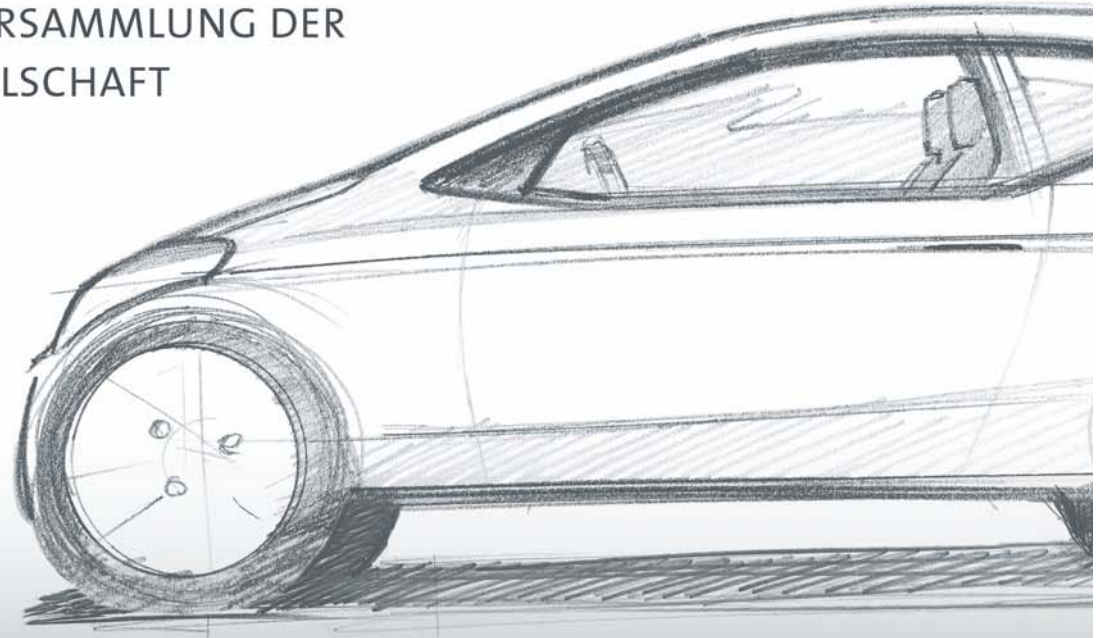


VOLKSWAGEN

AKTIENGESELLSCHAFT

48. ORDENTLICHE HAUPTVERSAMMLUNG DER VOLKSWAGEN AKTIENGESELLSCHAFT

24. APRIL 2008



Highlights

Konzernergebnis vor Steuern in Höhe von 6,5 Milliarden €:

- Ziel von 5,1 Milliarden € ein Jahr früher erreicht als ursprünglich geplant
- Kapitalrendite mit 9,5 % über Mindestrenditeanforderung von 9 %
- Restrukturierungsprogramm der letzten Jahre erfolgreich

Knapp 6,2 Millionen Fahrzeuge ausgeliefert:

- Positive Entwicklung des Weltautomobilmarkts
- Überproportionales Verkaufswachstum des Volkswagen Konzerns
- Breite regionale Aufstellung und umfassendes, attraktives Produktangebot

Solide Bilanzrelationen:

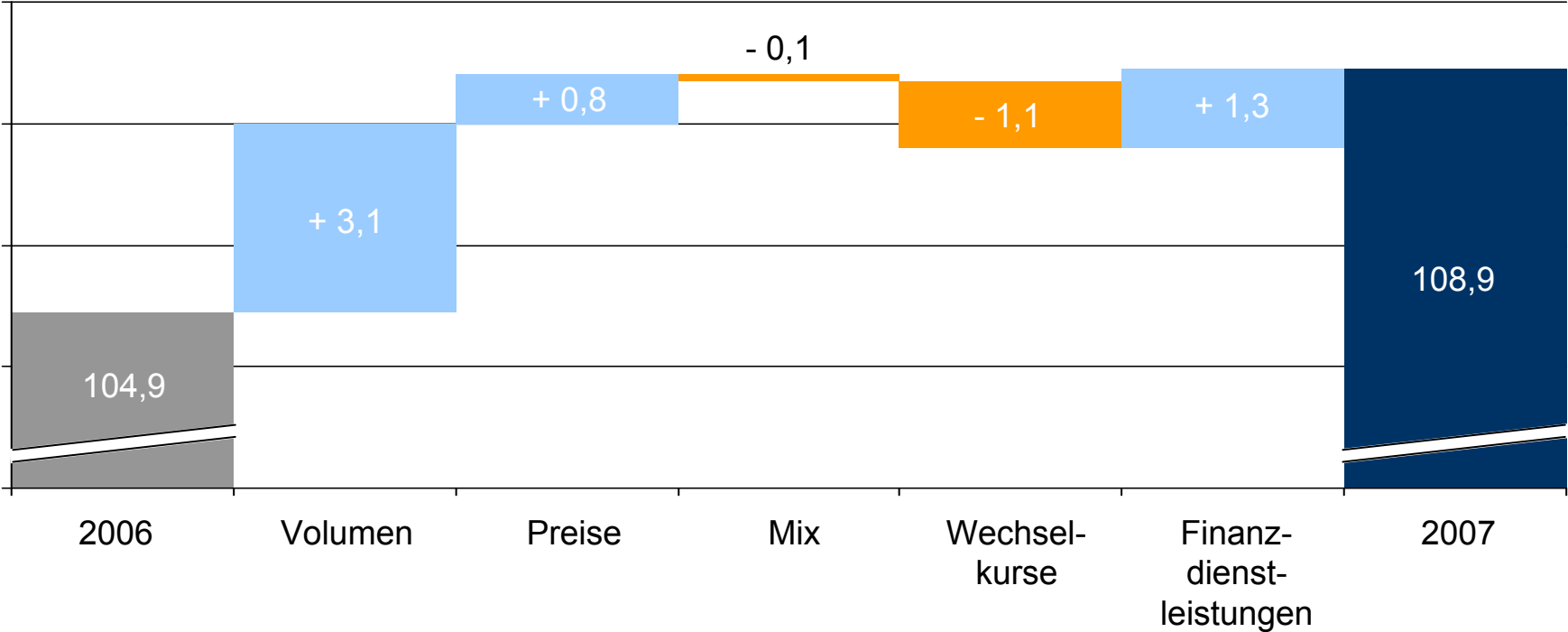
- Weiter verbesserte Liquidität im Konzernbereich Automobile
- Verbreiterte Eigenkapitalbasis in beiden Konzernbereichen

Gewinn- und Verlustrechnung

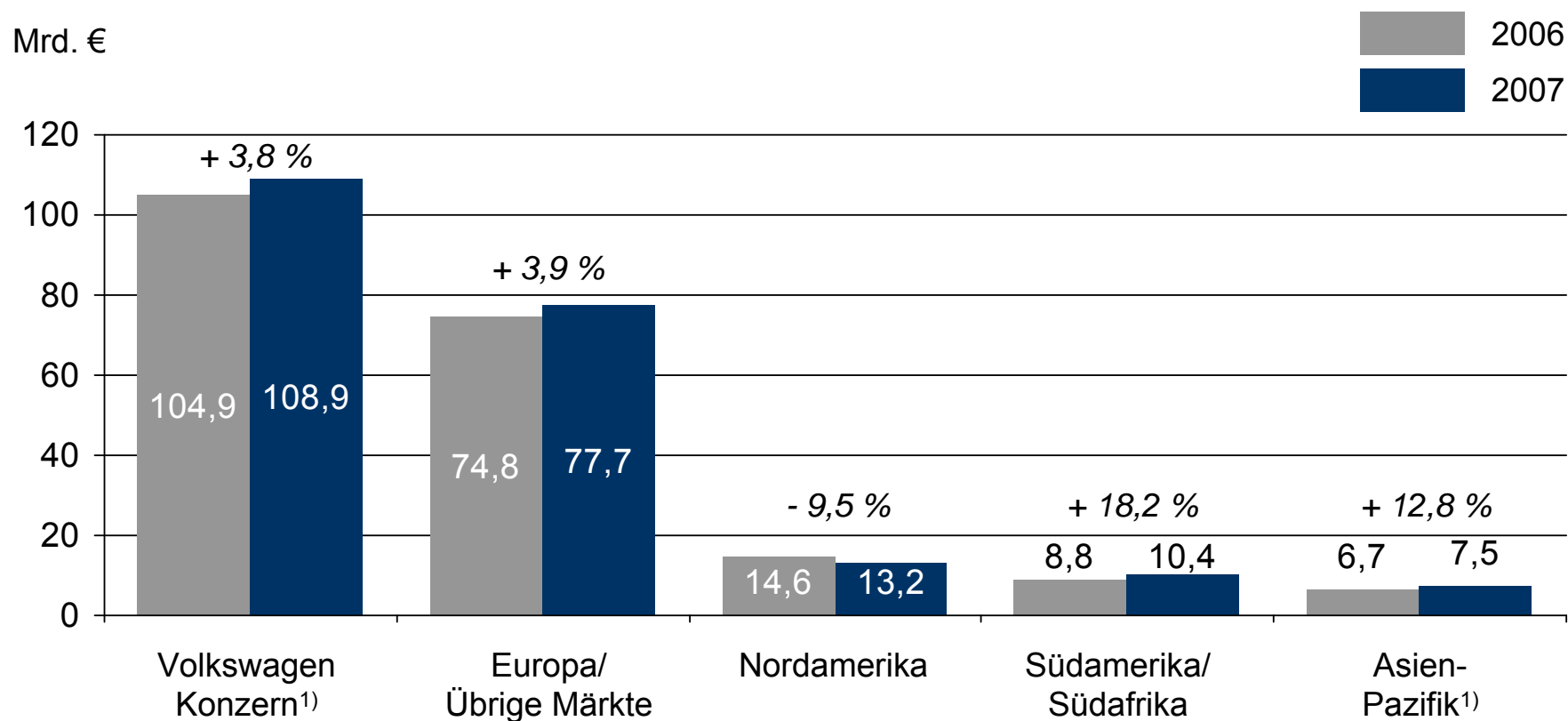
Mio. €	Januar-Dezember			
	2006	%	2007	%
Fortgeführte Aktivitäten:				
Umsatzerlöse	104.875	100,0	108.897	100,0
Kosten der Umsatzerlöse	91.020	86,8	92.603	85,0
Bruttoergebnis	13.855	13,2	16.294	15,0
Vertriebskosten	9.180	8,8	9.274	8,5
Verwaltungskosten	2.312	2,2	2.453	2,3
Sonstiges betriebliches Ergebnis	- 354	- 0,3	1.584	1,4
Operatives Ergebnis	2.009	1,9	6.151	5,6
Finanzergebnis	- 216	- 0,2	392	0,4
Ergebnis vor Steuern aus fortgeführten Aktivitäten	1.793	1,7	6.543	6,0
Ertragsteuern	+ 162	+ 0,2	- 2.421	- 2,2
Ergebnis aus fortgeführten Aktivitäten	1.955	1,9	4.122	3,8
Ergebnis aus nicht fortgeführten Aktivitäten	795	0,7	-	-
Ergebnis nach Steuern	2.750	2,6	4.122	3,8

Umsatzerlöse

Mrd. €



Umsatzerlöse – nach Märkten



¹⁾ Die Umsatzerlöse der Joint-Venture-Gesellschaften in China sind in den Werten des Konzerns und des Markts Asien-Pazifik nicht enthalten.

VOLKSWAGEN

AKTIENGESELLSCHAFT

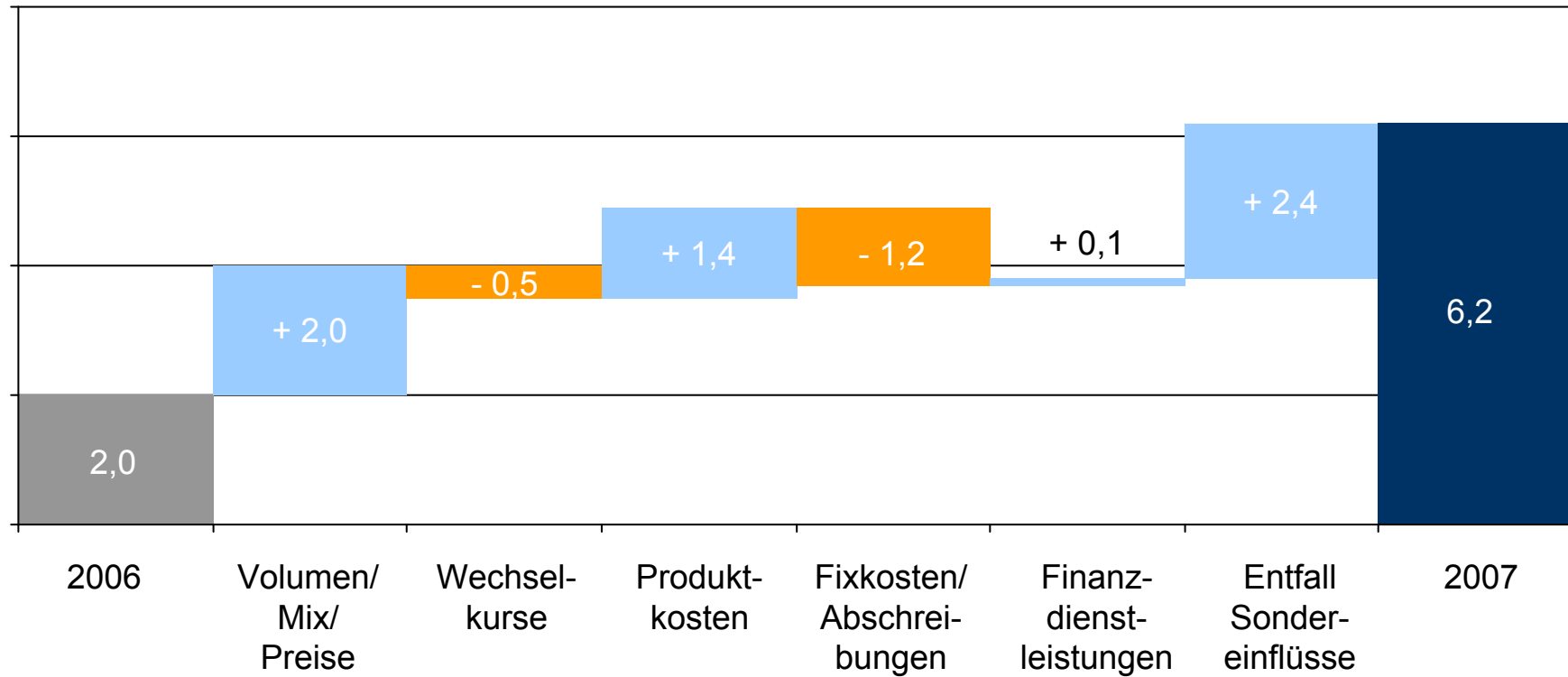
Operatives Ergebnis – nach Marken und Geschäftsfeldern

Mio. €	Januar-Dezember		Veränderung	
	2006	2007	absolut	in %
Volkswagen Pkw	918	1.940	1.022	x
Audi	2.054	2.705	651	31,7
Škoda	515	712	197	38,4
SEAT	- 159	8	167	x
Bentley	137	155	18	13,0
Nutzfahrzeuge	138	305	167	x
Sonstiges ¹⁾	- 63	- 631	- 568	x
Konzernbereich Automobile	3.540	5.194	1.654	46,7
Konzernbereich Finanzdienstleistungen	843	957	114	13,5
Konzern vor Sondereinflüssen	4.383	6.151	1.768	40,3
Sondereinflüsse	- 2.374	-	2.374	x
Volkswagen Konzern	2.009	6.151	4.142	x

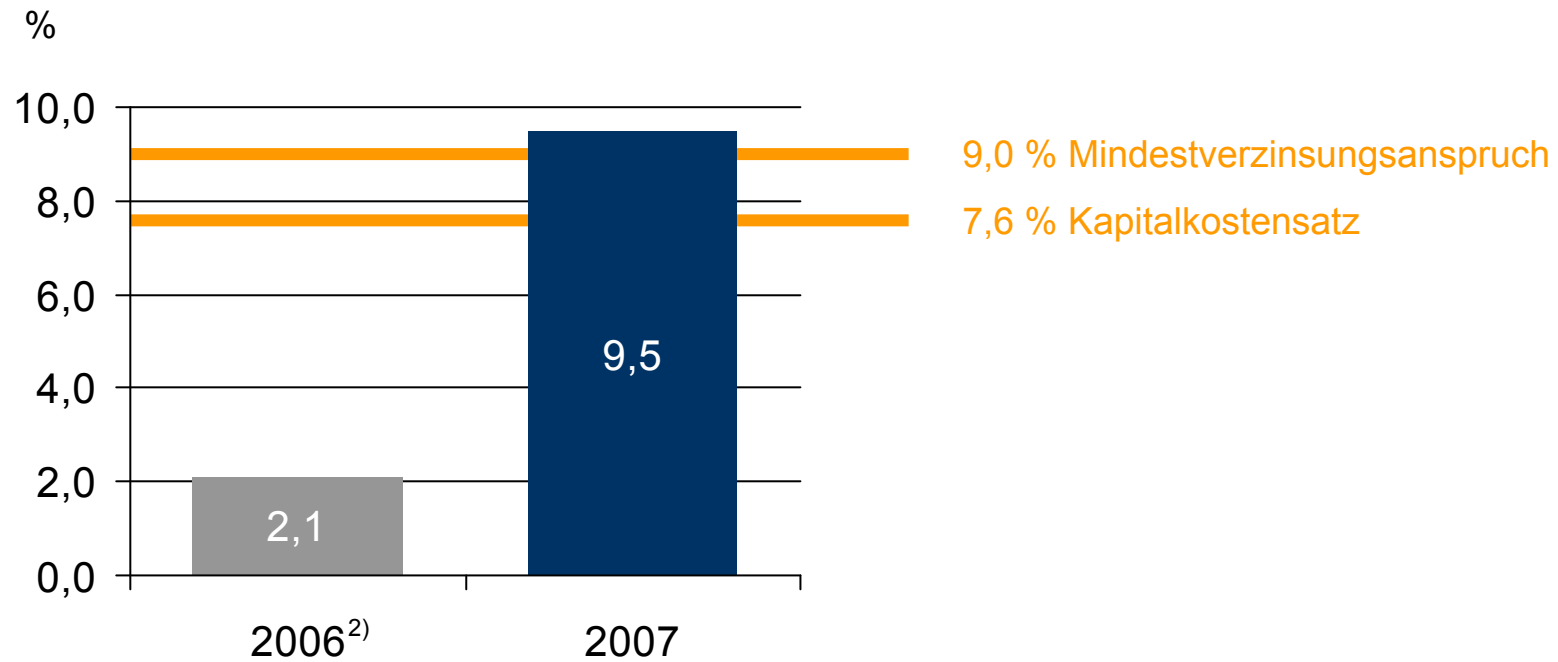
¹⁾ Im Wesentlichen ergebniswirksame konzerninterne Posten, insbesondere aus der Eliminierung von Zwischengewinnen.

Veränderung des Operativen Ergebnisses

Mrd. €



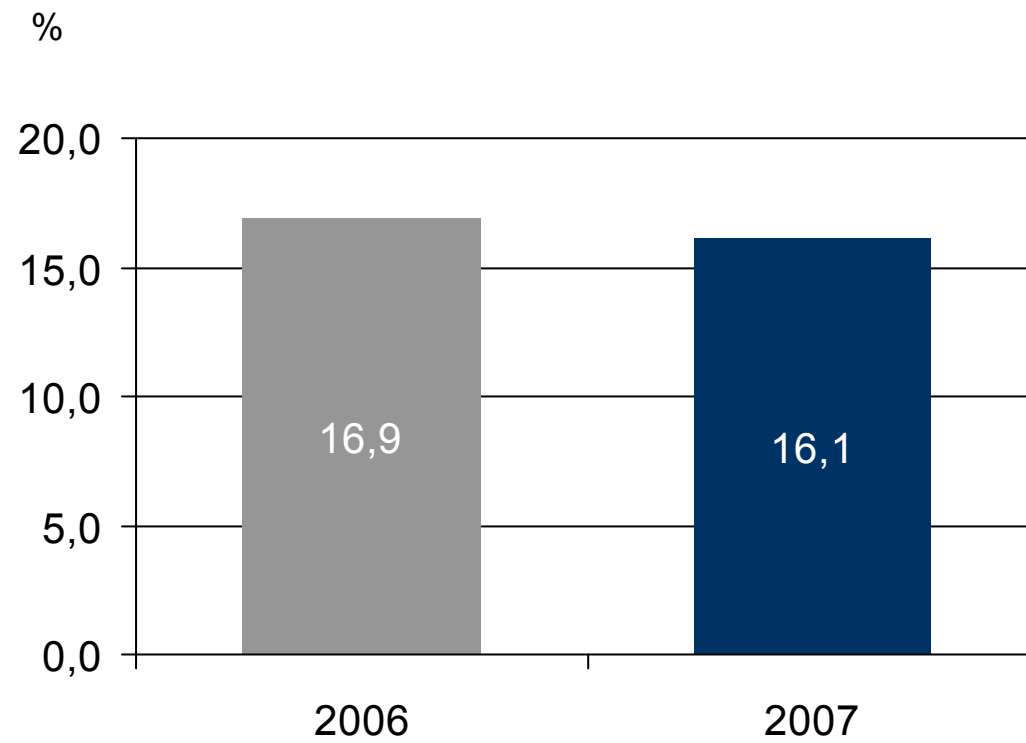
Kapitalrendite nach Steuern Automobilbereich¹⁾



¹⁾ Inklusive anteilige Einbeziehung der fahrzeugproduzierenden chinesischen Gemeinschaftsunternehmen und Zuordnung der Konsolidierung zwischen den Konzernbereichen Automobile und Finanzdienstleistungen.

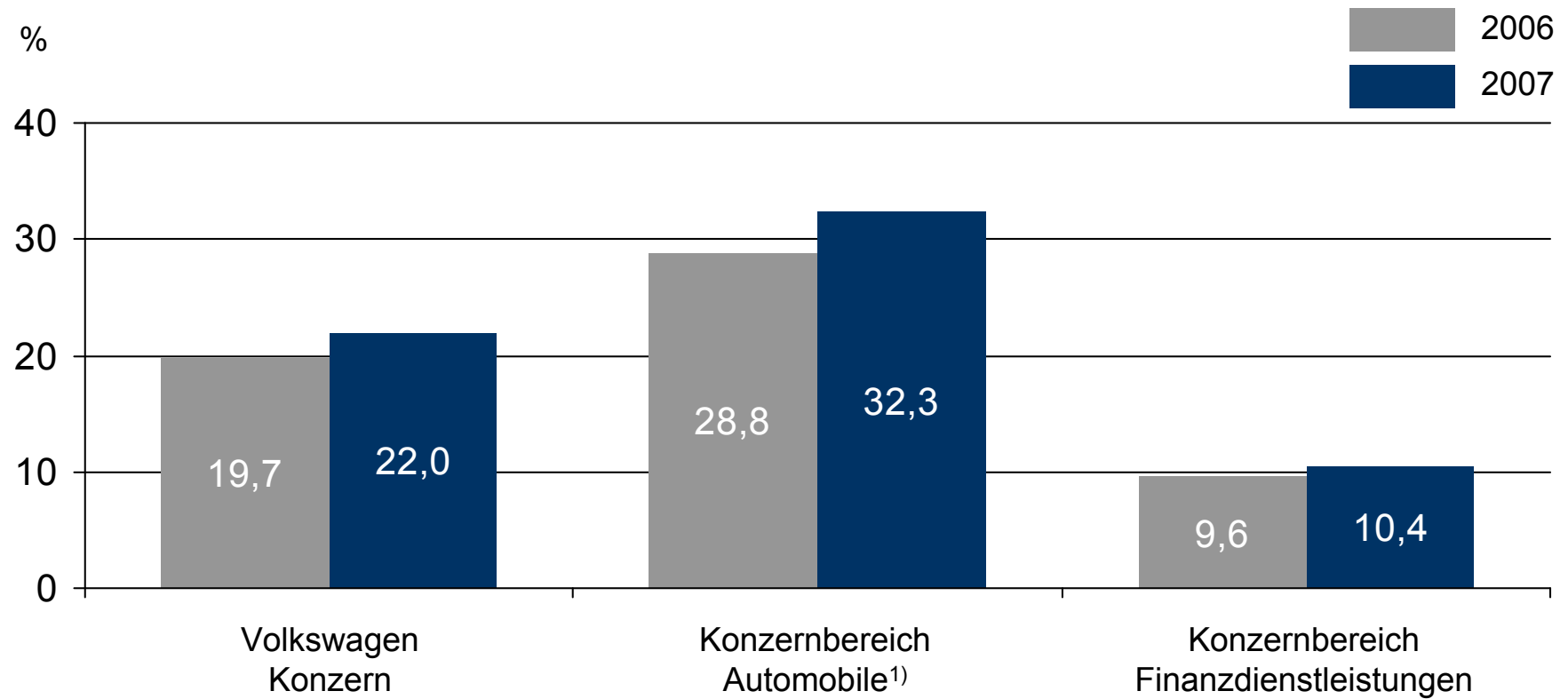
²⁾ Angepasst.

Eigenkapitalrendite Finanzdienstleistungsbereich¹⁾



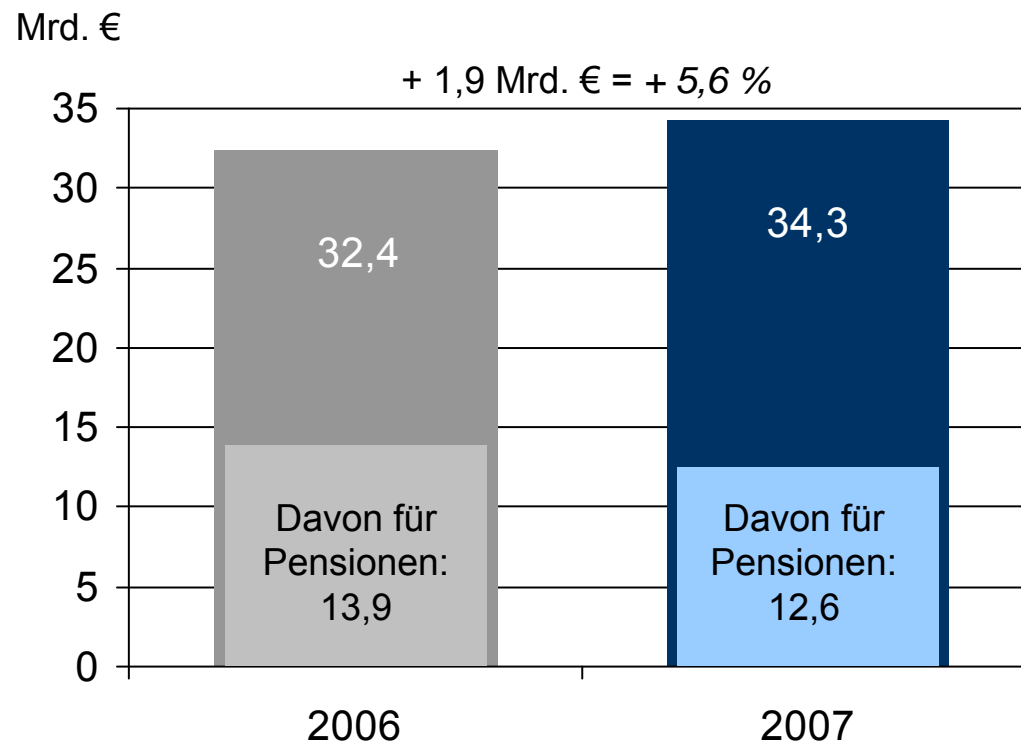
¹⁾ Ergebnis vor Steuern in Prozent des durchschnittlichen Eigenkapitals (fortgeführte Aktivitäten).

Eigenkapitalquote nach Konzernbereichen



¹⁾Einschließlich der Zuordnung der Konsolidierung zwischen den Konzernbereichen Automobile und Finanzdienstleistungen.

Rückstellungen



Netto-Liquidität Konzernbereich Automobile¹⁾

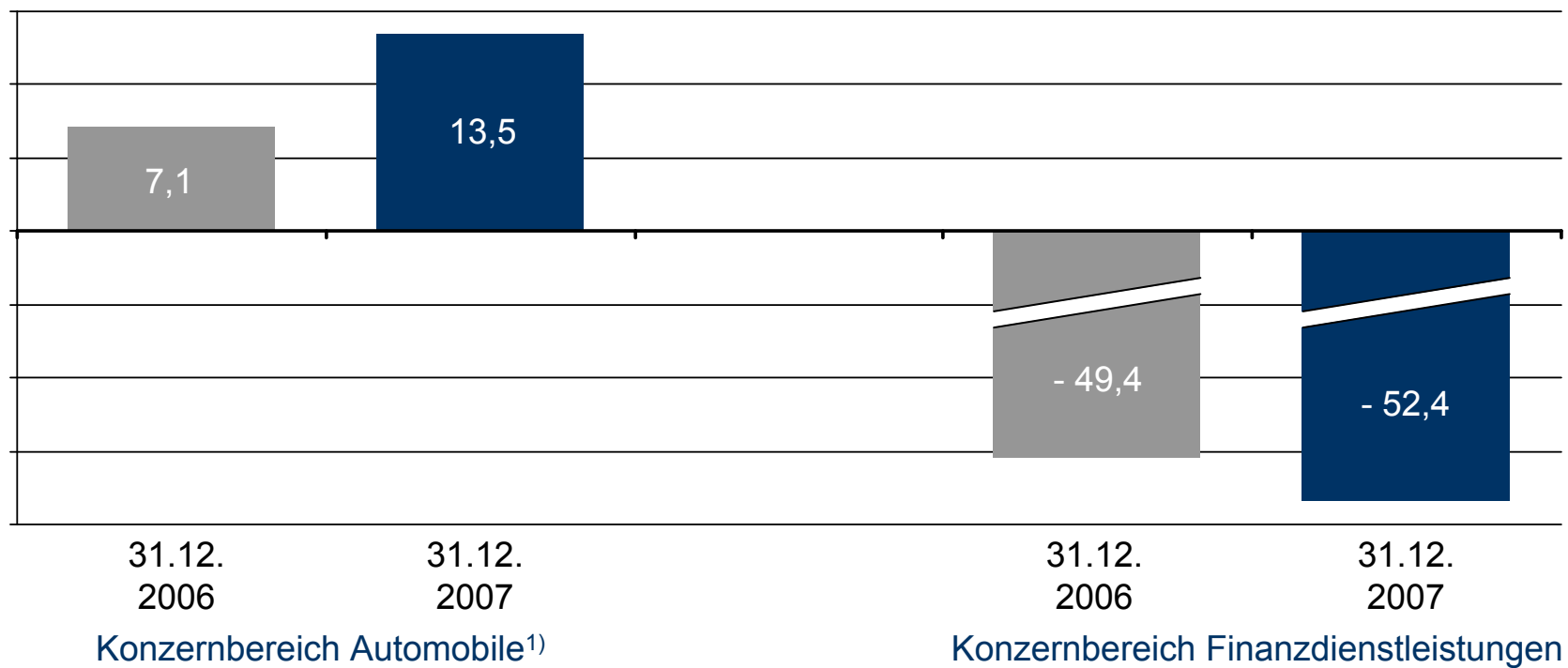
Mio. €	Januar-Dezember		Veränderung	
	2006	2007	absolut	in %
Brutto-Cash-flow	7.656	11.902	4.246	55,4
+ Veränderung Working Capital	4.089	1.773	- 2.316	- 56,6
= Cash-flow laufendes Geschäft	11.745	13.675	1.930	16,4
Investitionstätigkeit laufendes Geschäft	- 6.114	- 6.566	- 452	- 7,4
<i>Davon:</i>				
• Sachinvestitionen	- 3.644	- 4.555	- 911	- 25,0
- <i>in % vom Umsatz</i>	3,8	4,6	.	0,8 ²⁾
• Zugänge aktivierter Entwicklungskosten	- 1.478	- 1.446	32	2,2
• Erwerb und Verkauf von Beteiligungen	- 1.040	- 906	134	12,9
Netto-Cash-flow	5.631	7.109	1.478	26,2
Netto-Liquidität am 31.12.	7.133	13.478	6.345	89,0

¹⁾Einschließlich der Zuordnung der Konsolidierung zwischen den Konzernbereichen Automobile und Finanzdienstleistungen.

²⁾Prozent-Punkte.

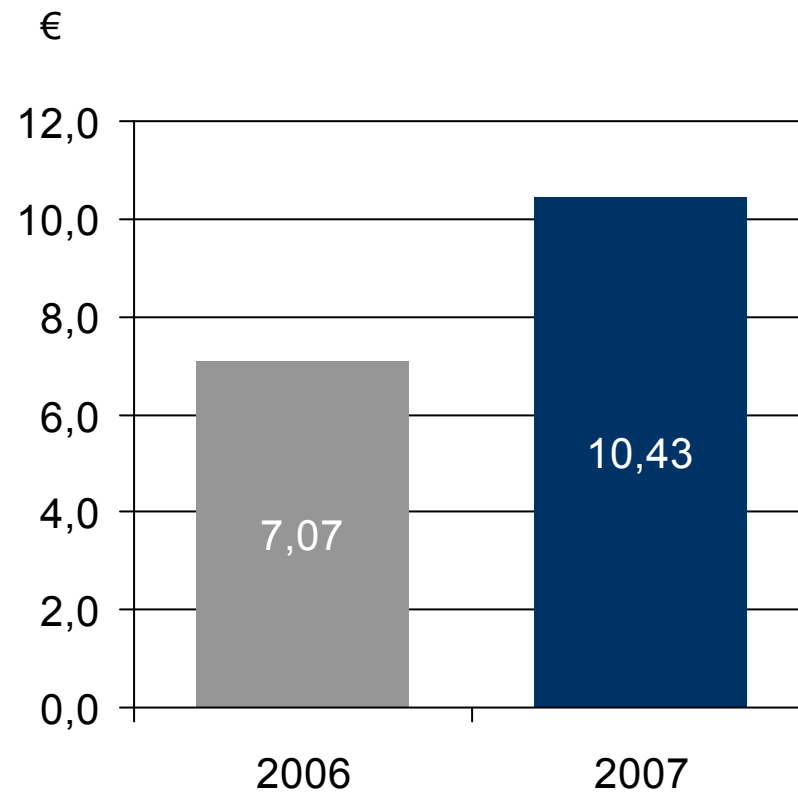
Netto-Liquidität – nach Konzernbereichen

Mrd. €



¹⁾Einschließlich der Zuordnung der Konsolidierung zwischen den Konzernbereichen Automobile und Finanzdienstleistungen.

Ergebnis je Stammaktie¹⁾



¹⁾ Unverwässert.

VOLKSWAGEN

AKTIENGESELLSCHAFT

48. ORDENTLICHE HAUPTVERSAMMLUNG DER VOLKSWAGEN AKTIENGESELLSCHAFT

24. APRIL 2008

