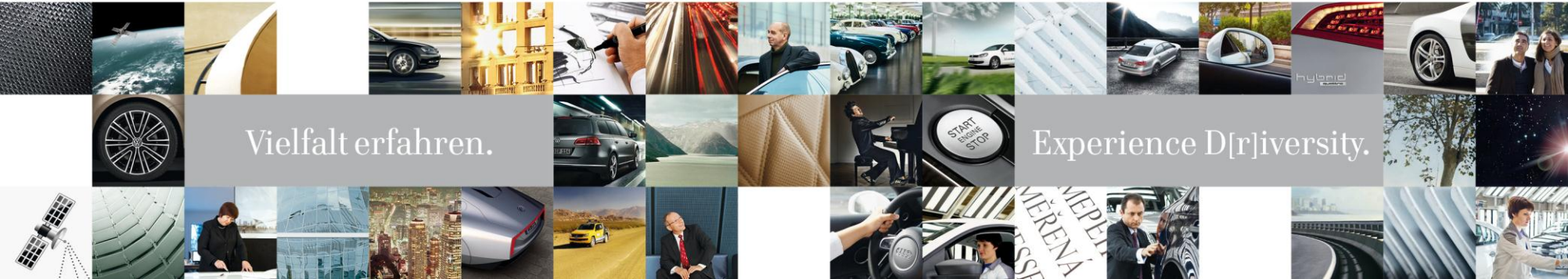


VOLKSWAGEN

AKTIENGESELLSCHAFT

HAUPTVERSAMMLUNG 2011

ANNUAL GENERAL MEETING 2011



Vielfalt erfahren.

Experience D[r]iversity.

Wesentliche Kennzahlen

	Januar-Dezember		Veränderung Vorjahr	
	2009	2010	absolut	in %
Volkswagen Konzern:				
Auslieferungen an Kunden (Tsd. Fzg.)*	6.336	7.203	867	+ 13,7
Umsatzerlöse (Mio. €)	105.187	126.875	21.688	+ 20,6
Operatives Ergebnis (Mio. €)	1.855	7.141	5.286	x

Auslieferungen an Kunden nach Märkten

(gerundet)

	Januar-Dezember	Veränderung Vorjahr
in Fzg.	2010	in %
Volkswagen Konzern:		
Europa/Übrige Märkte	3.600.000	+ 3,1
davon Westeuropa	2.902.900	- 0,5
davon Deutschland	1.038.600	- 16,7
Nordamerika	549.600	+ 17,5
Südamerika	907.800	+ 9,9
Asien-Pazifik (ohne China)	221.100	+ 47,7
China	1.924.600	+ 37,4
Weltweit	7.203.100	+ 13,7
Weltmarkt (Pkw)	58,7 Mio.	+ 11,4

Auslieferungen an Kunden nach Marken (gerundet)

	Januar-Dezember	Veränderung Vorjahr
in Fzg.	2010	in %
Volkswagen Konzern:		
Volkswagen Pkw	4.502.800	+ 13,9
Audi	1.092.400	+ 15,0
Škoda	762.600	+ 11,5
SEAT	339.500	+ 0,8
Bentley	5.100	+ 10,9
Lamborghini	1.300	- 14,1
Volkswagen Nutzfahrzeuge*	435.600	+ 20,5
Scania	63.700	+ 46,7
Gesamt**	7.203.100	+ 13,7
Weltmarkt (Pkw)	58,7 Mio.	+ 11,4

Auslieferungen an Kunden nach Märkten

(gerundet)

Januar-Dezember

Veränderung Vorjahr

in Fzg.

2010

in %

Volkswagen Pkw:

Europa/Übrige Märkte

1.688.500

+ 0,9

Nordamerika

406.400

+ 17,9

Südamerika

756.500

+ 2,9

Asien-Pazifik (ohne China)

137.900

+ 65,7

China

1.513.600

+ 35,5

Weltweit**4.502.800****+ 13,9**

VOLKSWAGEN
AKTIENGESELLSCHAFT

Volkswagen Passat



Auslieferungen an Kunden nach Märkten

(gerundet)

Januar-Dezember

Veränderung Vorjahr

in Fzg.

2010

in %

Audi:

Europa/Übrige Märkte

681.300

+ 5,9

Nordamerika

121.500

+ 22,8

Südamerika

13.400

+ 53,6

Asien-Pazifik (ohne China)

48.300

+ 20,6

China

227.900

+ 43,4

Weltweit**1.092.400****+ 15,0**

VOLKSWAGEN
AKTIENGESELLSCHAFT

Audi A1



Auslieferungen an Kunden nach Märkten

(gerundet)

Januar-Dezember

Veränderung Vorjahr

in Fzg.

2010

in %

Škoda:

Europa/Übrige Märkte

557.400

+ 2,5

davon Zentral- und Osteuropa

194.800

+ 8,0

Südamerika

1.900

+ 5,3

Asien-Pazifik (ohne China)

22.800

+ 40,5

China

180.500

+ 47,3

Weltweit**762.600****+ 11,5**

VOLKSWAGEN
AKTIENGESELLSCHAFT

Škoda Fabia GreenLine



Auslieferungen an Kunden nach Märkten

(gerundet)

Januar-Dezember

Veränderung Vorjahr

in Fzg.

2010

in %

SEAT:

Europa/Übrige Märkte

323.600

+ 1,3

Nordamerika

13.400

- 14,2

Südamerika

2.500

+ 66,5

Weltweit**339.500****+ 0,8**

VOLKSWAGEN
AKTIENGESELLSCHAFT

SEAT Ibiza ST



Auslieferungen an Kunden nach Märkten

(gerundet)

Januar-Dezember

Veränderung Vorjahr

in Fzg.

2010

in %

Bentley:

Europa/Übrige Märkte

2.300

0,0

Nordamerika

1.500

+ 6,1

Asien-Pazifik

1.300

+ 47,6

Weltweit**5.100****+ 10,9**

VOLKSWAGEN
AKTIENGESELLSCHAFT

Bentley Continental GT



Auslieferungen an Kunden nach Märkten

(gerundet)

Januar-Dezember

Veränderung Vorjahr

in Fzg.

2010

in %

Lamborghini:

Europa/Übrige Märkte

500

- 39,1

Nordamerika

300

- 18,8

Südamerika

12

+ 140,0

Asien-Pazifik

500

+ 54,8

Weltweit**1.300****- 14,1**

Lamborghini Gallardo LP 570-4 Superleggera



Auslieferungen an Kunden nach Märkten

(gerundet)

	Januar-Dezember	Veränderung Vorjahr
in Fzg.	2010	in %
Volkswagen Nutzfahrzeuge*:		
Europa/Übrige Märkte	307.800	+ 9,7
Nordamerika	6.200	- 0,9
Südamerika	113.700	+ 67,4
Asien-Pazifik (ohne China)	7.600	+ 26,4
China	300	- 53,8
Weltweit	435.600	+ 20,5

VOLKSWAGEN
AKTIENGESELLSCHAFT

Volkswagen Amarok



Auslieferungen an Kunden nach Märkten

(gerundet)

Januar-Dezember

Veränderung Vorjahr

in Fzg.

2010

in %

Scania:

Europa/Übrige Märkte

38.500

+ 35,8

Nordamerika

300

+ 41,1

Südamerika

19.800

+ 84,4

Asien-Pazifik (ohne China)

3.900

+ 7,0

China

1.200

+ 138,5

Weltweit**63.700****+ 46,7**

Scania V8



VOLKSWAGEN

AKTIENGESELLSCHAFT

Kooperation von Scania und MAN



Volkswagen Finanzdienstleistungen

	Januar-Dezember	Veränderung Vorjahr
	2010	<i>in %</i>
Vertragsbestand (in Stk.)	7.430.000	+ 2,9
Kundenfinanzierung	3.660.000	+ 2,6
Leasing	1.524.000	+ 1,1
Service/Versicherung	2.246.000	+ 4,5
Operatives Ergebnis (in Euro)	932 Mio.	+ 53,7

VOLKSWAGEN

AKTIENGESELLSCHAFT

Partnerschaft mit Suzuki

VOLKSWAGEN

AKTIENGESELLSCHAFT



VOLKSWAGEN

AKTIENGESELLSCHAFT

Integrierter Automobilkonzern

VOLKSWAGEN

AKTIENGESELLSCHAFT



PORSCHE



